

Technische Daten

Best.-Nr.	Arbeitsradius (mm) (Auszugslänge y-Achse)	Max. Schraubergewicht (kg)	Ständergesamtwgewicht (kg)	Arbeitshöhe (mm)	Max. Arbeitswinkel	Drehmomentaufnahme
easy-posifix	160 - 440	2,0	6,3	80 - 440	300°	max. 15 N·m

In das easy-posifix-System können im Prinzip alle Werkzeuge integriert werden:
Elektroschrauber (Pistolen-, Gerade- oder Winkelform), Gewindeschneider, Bohrmaschinen, Schleifer, etc.

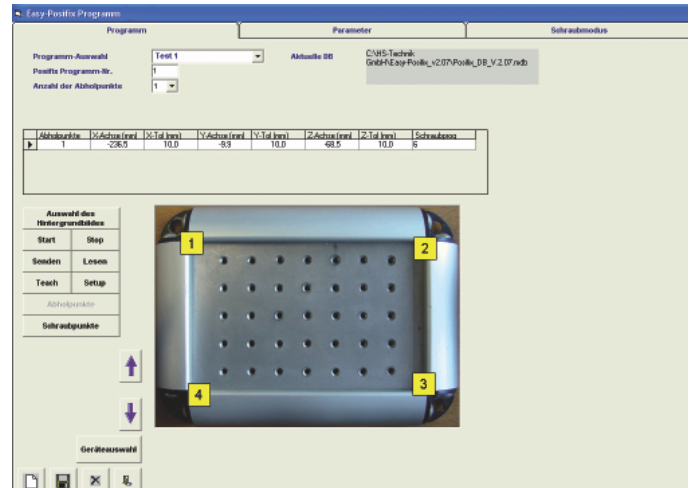
easy-posisoft

PC-Software für sicheres und einfaches Teachin der Verschraubpunkte.

Falls vorhanden können die x- / y-Koordinaten von der Konstruktion übernommen werden.

Als Grundlage hierfür dient eine Zeichnung oder ein Bild des Werkstücks an denen die einzelnen Verschraubpunkte markiert werden.

Im Betriebsmodus werden die Schraubpunkte visuell auf dem Bild des Werkstücks gezeigt, dadurch wird die Abfolge der einzelnen Punkte deutlich dargestellt.



easy-posicon

Kontroll-Einheit zum einfachen Programmieren und Abfragen der Verschraubpunkte

Verwaltet auch die Kommunikation mit dem PC.

Werkstückträgererkennung mit automatischer Programmumschaltung.